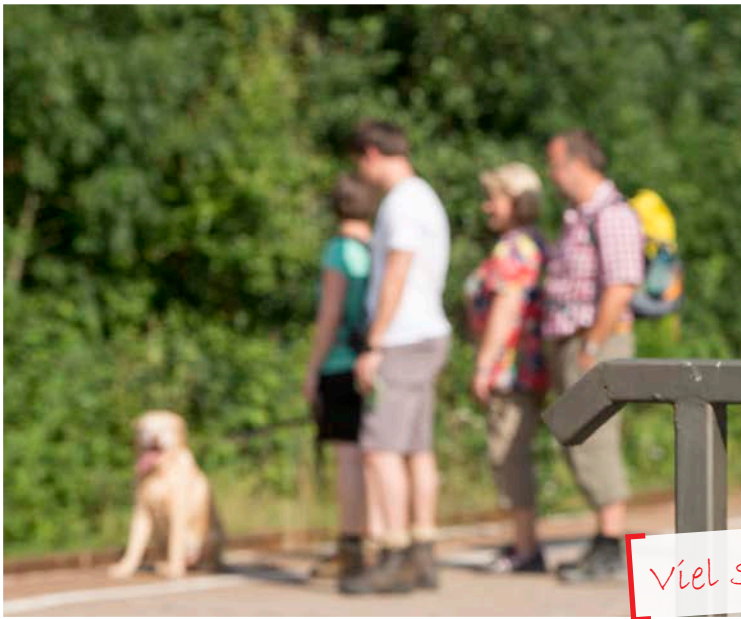


# Bahnhof Urft



## Steckbrief Bahnhof Urft

**Lage:** Ortsmitte

**Ausstattung:** Warteraum

### stufenfreier Zugang

Gebäude: ja

Bahnsteig: ja

### stufenfreier Einstieg




in den Zug: fahrzeugabhängig

### Reiseauskunft:

\* = Busverbindungen an dieser Haltestelle  
finden Sie unter [www.rvk.de](http://www.rvk.de)



 = Sehenswürdigkeiten

## Wanderrouten

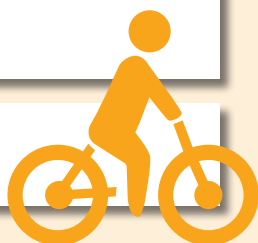
- Eifelsteig (in 1,2 km Entfernung)  
 Kloster Steinfeld
- Quellenpfad (in 1,2 km Entfernung)  
 Eifelblick Königsberg
- Römerkanal-Wanderweg  
(in 150 m Entfernung)  
 Relikte der römischen Wasserleitung



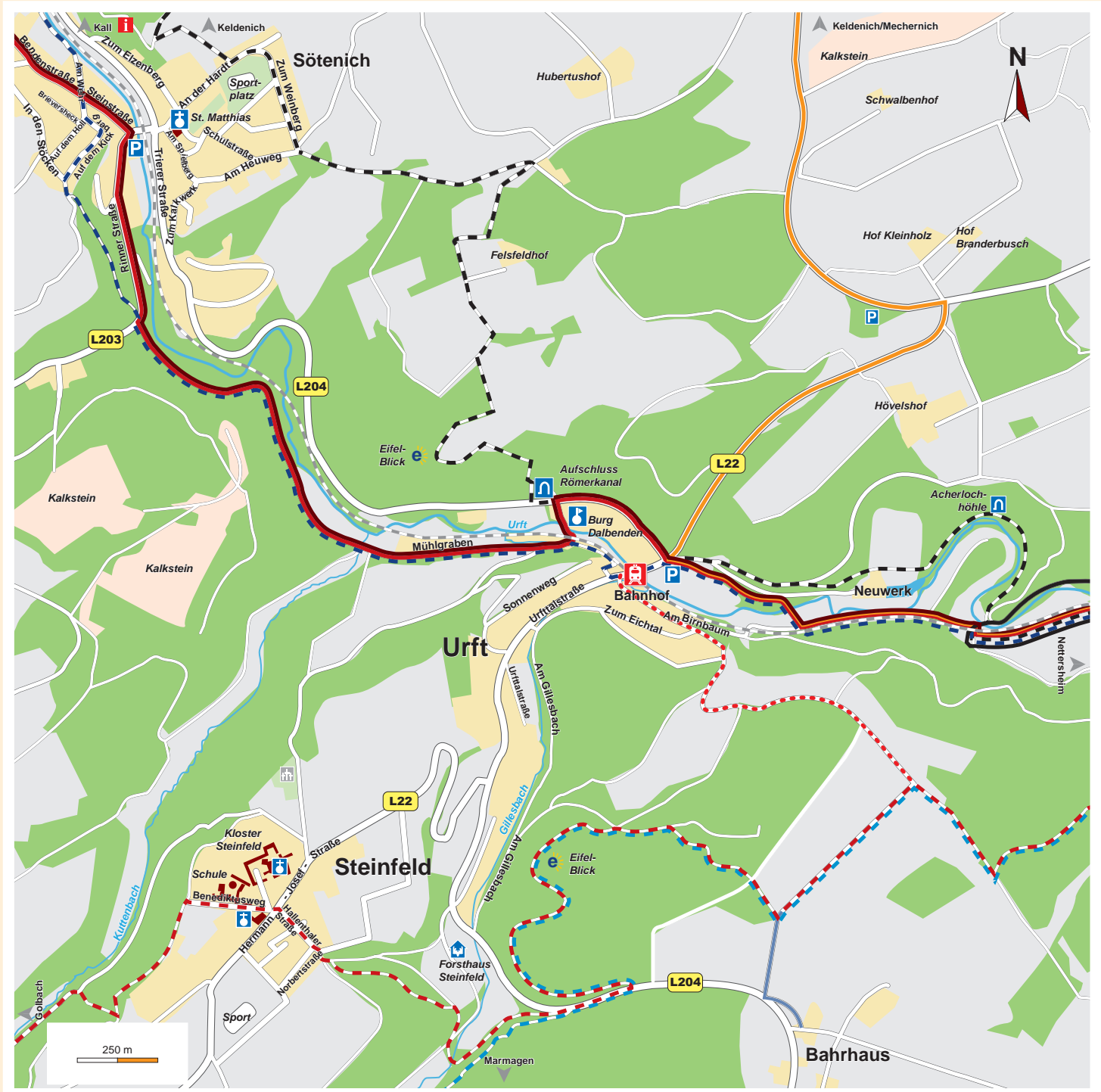
## Radrouten

- Naturparkroute/Tälerroute  
(in 150 m Entfernung)  
 Urfttal
- Eifel-Höhen-Route (in 150 m Entfernung)  
 römische Wasserleitung

**Eifelbahnsteig Tour:** 5 + 6



# Bahnhof Urft



## Wanderwegen

- Eifelsteig
- Zubringer Eifelsteig
- Römertal-Wanderweg
- Quellenpfad
- Urftalweg

## Radwegen

- Naturparkroute
- Römerstraße
- Tälerroute
- Eifel-Höhen-Route