

Bahnhof Mechernich



Steckbrief Bahnhof Mechernich

Lage: Ortsrand

Ausstattung: Bäckerei/Café Kiosk
ÖPNV-Anbindung*
Taxi

Stufenfreier Zugang

Gebäude: ja
Bahnsteig: nein

Stufenfreier Einstieg



in den Zug: fahrzeugabhängig

Reiseauskunft:

* = Busverbindungen an dieser Haltestelle
finden Sie unter www.rvk.de





 = Sehenswürdigkeiten

Wanderrouten

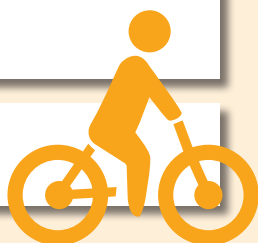
- Römerkanal-Wanderweg
(in 2,6 km Entfernung)
 Römerkanal / Aquädukt Vussem
- Krönungsweg (in 1 km Entfernung)
 Erholungspark Mühlenthal



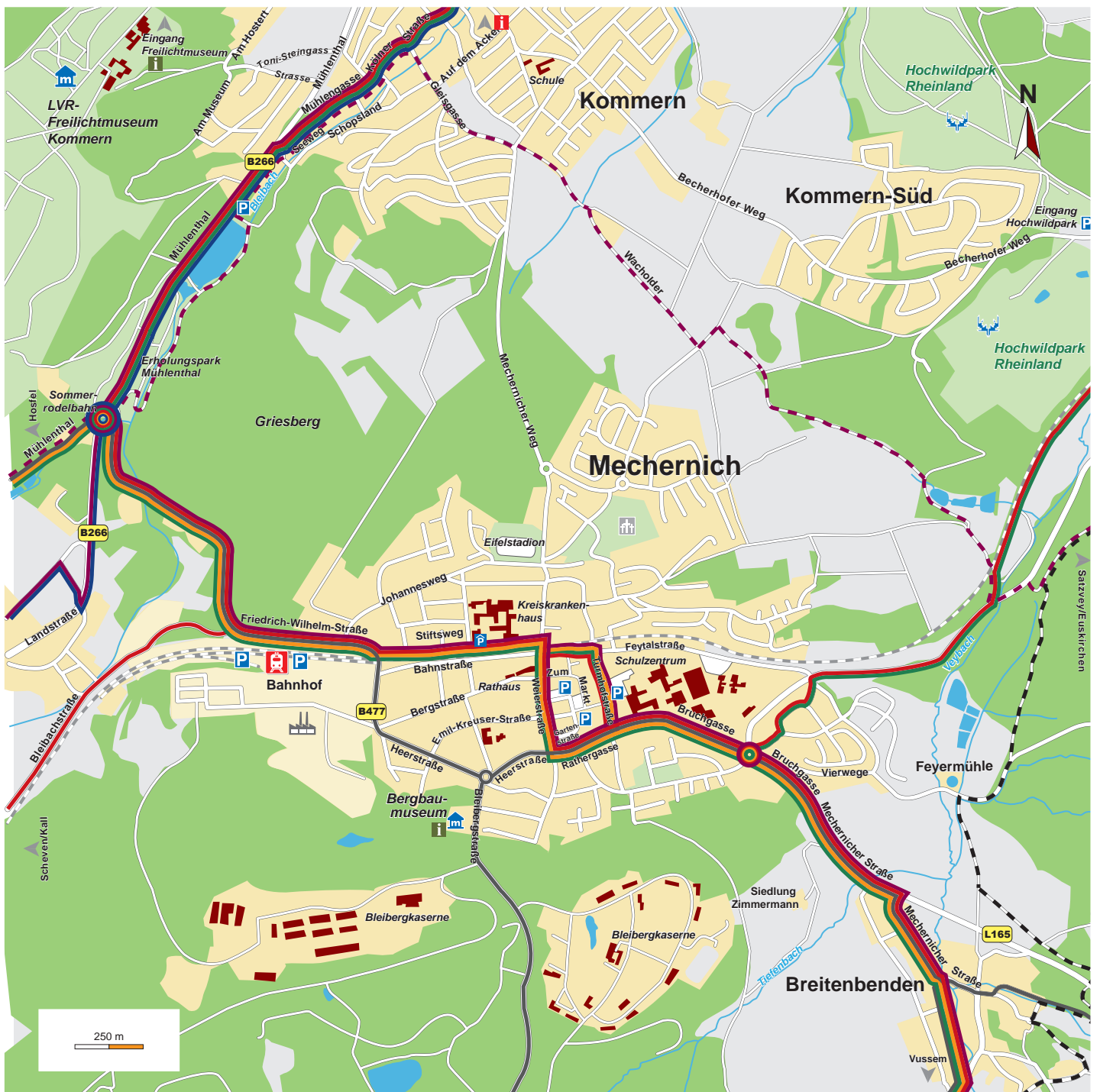
Radrouten

- Tälerroute
 LVR-Freilichtmuseum Kommern
- Eifel-Höhen-Route
 Römerkanal / Aquädukt Vussem
- Mechernicher Acht
 römisches Sammelbecken Eiserfey
- Historische Ortskerne
 historischer Ortskern Kommern

Eifelbahnsteig Tour: 2 + 3




Bahnhof Mechernich



Wanderrouten

-   Krönungsweg
-   Römerkanal-Wanderweg

Erläuterung

-  Nationalpark-Infopunkt

Radrouten

-   Tälerroute
-   Mechernicher 8
-   Wasserburgen-Route
-   Eifel-Höhen-Route
-   Römerstraße
-   Historische Ortskerne