

# Bahnhof Blankenheim (Wald)



*viel Spaß beim Radfahren und Wandern*

## Steckbrief Bahnhof Blankenheim (Wald)

**Lage:** Ortsrand

**Ausstattung:** ÖPNV-Anbindung\*

### Stufenfreier Zugang

Gebäude: Gebäude nicht zugänglich

Bahnsteig: nein

### Stufenfreier Einstieg





in den Zug: fahrzeugabhängig

### Reiseauskunft:

\* = Busverbindungen an dieser Haltestelle  
finden Sie unter [www.rvk.de](http://www.rvk.de)



 = Sehenswürdigkeiten

## Wanderrouten

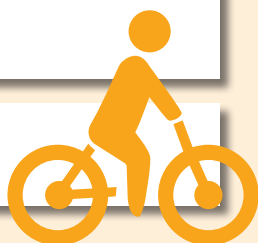
- Ahrsteig (in 6 km Entfernung)  
 Ahrquelle Blankenheim
- Quellenpfad  
 Quellgebiete von Ahr, Erft, Urft und Kyll
- Tiergartentunnel-Wanderweg  
 Relikte mittelalterlicher  
Fernwasserversorgung
- Burgenroute/Ardennen-Eifel-Rundweg  
 Burg Blankenheim, Wildenburg,  
Burgstädtchen Reifferscheid
- Eifelsteig (in 3 km Entfernung)



## Radrouten

- Eifel-Höhen-Route (in 500 m Entfernung)  
 Eifelmuseum Blankenheim
- Ahr-Radweg (in 6 km Entfernung)  
 Weinlandschaft Ahrtal
- Täleroute

**Eifelbahnsteig Tour:** 7 + 8



# Bahnhof Blankenheim (Wald)



## Wanderrouten

-   Eifelsteig
-   Quellenpfad
-   Burgenroute
-   Tergarten-Tunnel-Wanderweg

## Radrouten

-   Tälerroute
-   Naturparkroute
-   Eifel-Höhen-Route
-   Römerstraße